

COMMUNIQUÉ DE PRESSE

Paris, le 21/06/2018

LES CHÂÎNES THÉMATIQUES PAYANTES : DES ESPACES DE LIBERTÉ, DE DIVERSITÉ, D'INNOVATION DOCUMENTAIRE

A l'occasion du **Sunny Side of the Doc**, le rendez-vous incontournable de la planète documentaire, qui se déroulera à La Rochelle du 25 au 28 juin 2018, l'Association des Chaînes Conventionnées éditeurs de Services souhaite rappeler quelques chiffres et annoncer de nombreuses productions et diffusions en cours et à venir.

DES ACTEURS QUI INVESTISSENT

Selon les chiffres du bilan de la production audiovisuelle aidée du CNC, l'**investissement des chaînes thématiques payantes** - hors la chaîne Canal+ mais comprenant les chaînes thématiques du groupe Canal - dans la **production audiovisuelle aidée** atteint plus de **440 M€** depuis 2007 dont **38,4 M€** en 2017.

Les chaînes thématiques diffusées sur le câble le satellite et l'ADSL ont contribué à hauteur de **17,1 M€ au genre documentaire en 2017**. Elles ont investi près de **230 M€** dans la production documentaire en 10 ans, depuis 2007 et **commandé plus de 9000 heures dans ce genre** au cours de la même période. 37 chaînes thématiques payantes participent au financement d'au moins un programme documentaire en 2017.

C'est de loin le genre dans lequel les chaînes thématiques payantes investissent le plus, avec une très grande diversité de producteurs. Suivent la fiction puis l'animation.

Dans la perspective des grandes réformes annoncées pour 2019, conscientes de la nécessité impérieuse de renforcer et d'exporter la production de documentaire française (garante du rayonnement de nos artistes, de nos écrivains, de nos scientifiques ...), les chaînes thématiques payantes souhaitent résolument maintenir leurs niveaux d'investissement à l'avenir. Pour ce faire, pour qu'elles soient en mesure d'investir fortement, au service de tous les publics, comme c'est le cas aujourd'hui, dans la production audiovisuelle et dans le documentaire en particulier, la modernisation du cadre réglementaire des éditeurs non hertziens en adaptant leurs obligations à leur économie, à leurs spécificités, aux nouvelles pratiques et usages numériques, est une nécessité absolue. Elle permettra de dégager des marges de manœuvres financières et de gagner en flexibilité pour répondre aux nouvelles attentes, dans un univers de plus en plus concurrentiel. Les chaînes thématiques payantes comptent également sur le CNC pour véritablement accompagner, en automatique et en sélectif, dans le cadre d'une réforme de la modernité, les séries documentaires et les œuvres dont la facture et l'écriture permettent de toucher des publics plus divers et plus jeunes.

DES PARTENAIRES À L'ORIGINE DE PROJETS TRÈS DIVERS ET AMBITIEUX



Anafora

Les productions en cours et diffusions à venir des chaînes thématiques payantes témoignent de leur capacité à penser et produire, avec ses partenaires producteurs des programmes de qualité, exigeants mais aussi différents en proposant à chaque fois un angle original. C'est notamment le cas de la collection documentaire *Les Présidents et l'art* (CAPA Presse/ PLANETE+), de *Mai 68 dans l'œil de la police* (Label News/ Toute l'Histoire), de *Contes et légendes de France* (Un monde meilleur/ VOYAGE), d'*Apurimac* (MCA/ Trek), de *L'Appel*, une méditation poétique (signée Camp de Base Productions / KTO) de *Green Cops* (Yemaya / PLANETE+), de *Gare Centrale* (Pronto prod/ VOYAGE) qui nous entraîne à la découverte de gares mythiques, de *L'enquête de ma vie* qui réinvente l'écriture du polar documentaire (Caméra Subjective/ PLANETE+ Ci), ou d'*Anafora* (Plan large Productions / KTO).

DES ACTEURS OFFRANT DES VÉRITABLES ESPACES DE CRÉATION À DESTINATION DE TOUS LES PUBLICS

Les chaînes thématiques payantes ont réussi à créer un **espace de création, d'expérimentation, très à part, innovant et s'adressent à toutes sortes de publics et notamment à un public plus jeune**, avec des objets comme *332 nuits : otage des djihadistes* (Dock en stock/ PLANETE+), *Les sentinelles d'Afrique* (Bo Travail/ VOYAGE) qui nous emmènent à la rencontre de ceux qui incarnent et protègent les joyaux du patrimoine d'Afrique francophone, *Bons baisers d'Afrique* (Miss Luna/ Voyage) qui nous entraîne à la découverte de l'Afrique urbaine en plein essor, ou *100 Jours* destiné à un public jeune moins séduit par une approche plus classique (Flair Production/ PLANETE+ A&E).

DES PRODUCTIONS TOURNÉES VERS LE FUTUR, DES CRÉATIONS QUI S'EXPORTENT



Nous demain : quelle vie professionnelle pour nos enfants ?

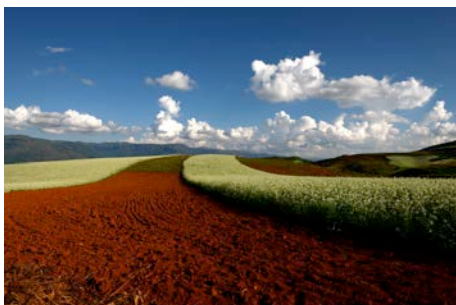
Les chaînes thématiques payantes se préoccupent aussi du **monde d'aujourd'hui, de celui de demain, de notre planète, du futur de notre société**. Après *Rêver le futur, la série qui va vous faire aimer 2050*, coproduite avec Update Productions et *FOOD 3.0* (PLANETE+/ Nova Media/ La compagnie des taxis Brousse), PLANETE+ accompagne l'odyssée du premier catamaran 100% énergies renouvelables, *Energy Observer* (PLANETE+/ Memento) et proposera *Nous demain : quelle vie professionnelle pour nos enfants ?* (J2F Prod – LSD Films) et *Solar Stratos* (Gedeon) tandis que *L'Air du temps* (VOYAGE/ Windy production) et *Le maître des éléments* (AB Productions/ Docland Yard/ Science et vie TV) nous entraînent à la découverte des énergies du futur dans toute leur diversité.

Association régie par la loi du 1^{er} juillet 1901

N° SIRET : 417 740 743 00022

Siège Social : 17, rue de l'Amiral Hamelin - 75116 PARIS

Tél. : 01.47 04 24 09 - E-mail : info@acces.tv - www.acces.tv



Voyage à travers les couleurs

Elles initient et coproduisent des programmes qui s'exportent comme la collection *Rêver le futur* (Update Productions/ PLANETE+) qui s'est exportée dans 80 pays, *Trésors d'Europe* (Roche production/ VOYAGE), *Le maître des éléments* (AB Productions/ Docland Yard / Science et vie TV) ou encore *Voyage à travers les couleurs* (ZED/ VOYAGE)...

Pour **Richard Lenormand** Président de l'ACCeS « *Dans le baromètre Harris 2017 d'attractivité des chaînes thématiques (payantes) pour 77 % des répondants, les chaînes découverte proposent des programmes qui divertissent, pour 79 % des programmes de qualité et pour 69 % (+ 3 pts) des œuvres qui « racontent des histoires vraies et passionnantes » tout en s'intéressant à des thématiques très variées (78 %). L'appétit de chaînes thématiques documentaires et de programmes documentaires différents de ce que l'on peut voir ailleurs en télévision existe fortement et le public apprécie la façon dont les chaînes thématiques payantes peuvent aujourd'hui nourrir cette passion.* ».

A propos de l'ACCeS :

Créée en 1997, l'« Association des Chaînes Conventionnées éditrices de Services » (ACCeS) regroupe aujourd'hui 34 chaînes établies en France, qui ont conclu une convention avec le Conseil supérieur de l'audiovisuel pour une diffusion par le câble, le satellite et l'ADSL, par voie hertzienne terrestre en mode numérique, ou par un autre réseau de communication électronique sur le territoire français.

Besoin d'une information sur l'ACCeS ou bien sur ses membres :



www.acces.tv



[@acces](https://twitter.com/acces)

Contacts :

Muriel Guidoni-Deregnacourt - E-mail : mguidoni@acces.tv / Tél : 0147042409 / P : 0676420666

Maud Aumis - Relations presse - Email : info@acces.tv / Port : 0614192266