



Médiamat'Thématik

L'audience des chaînes TV auprès des personnes de 4 ans et plus recevant la télévision par satellite, ADSL, câble ou fibre optique

Du 3 janvier 2022 au 19 juin 2022

L'audience des chaînes thématiques Chiffres clés



45,2 millions de Français reçoivent la télévision à domicile par satellite, ADSL, câble ou fibre optique, soit 78,6% des équipés TV.

Leur durée d'écoute individuelle globale de la TV est de **3h21** en moyenne par jour.

37,4 millions

regardent au moins une chaîne thématique **chaque mois**, soit **82,9%** de l'univers Médiamat'Thématik.



10,8 millions

regardent au moins une chaîne thématique **chaque jour** et leur consacrent **1h30 quotidiennement**.
(Durée d'écoute par Téléspectateur)



11,1%

Part d'audience des chaînes thématiques Elle s'élève à **22,1%** auprès des abonnés en réception payante constatée*.

* Univers construit à partir de la consommation constatée de chaînes thématiques payantes et de l'équipement déclaré des panélistes. Cf définition exhaustive page 7

► Source : Médiamétrie - Médiamat'Thématik du 3 janvier 2022 au 19 juin 2022
Copyright Médiamétrie - Tous droits réservés

COMMUNIQUÉ DE PRESSE

Médiamat'Thématic



Du 3 janvier 2022 au 19 juin 2022

COUVERTURE ET PART D'AUDIENCE DES CHAÎNES THEMATIQUES MOYENNE LUNDI-DIMANCHE 3h-3h - UNIVERS MEDIAMAT'THEMATIK

4 ans et +

Les tableaux de résultats par chaîne thématique intègrent désormais un indicateur supplémentaire : les parts d'audience calculées sur une base 100% Chaînes Thématiques, et ce en complément de la part d'audience calculée sur une base 100% Total TV. Les chaînes thématiques sont classées par ordre décroissant de part d'audience 100% Chaînes Thématiques.

IMPORTANT : la part d'audience calculée sur une base Total TV reste l'indicateur de référence.

CHAÎNES	Part d'audience THEMATIQUES en % (*)	Couverture 4 semaines Nb individus en milliers	Part d'audience TOTAL TV en %
Chaînes Thématiques	100,0	37 441	11,1
TV BREIZH	8,2	6 638	0,9
PARIS PREMIÈRE	5,7	11 080	0,6
RTL9	5,3	10 313	0,6
CANAL+ SPORT	3,1	8 439	0,3
TÉVA	3,1	7 221	0,3
POLAR+	2,8	3 670	0,3
EUROSPORT 1	2,7	4 631	0,3
SÉRIE CLUB	2,6	4 404	0,3
CANAL+ DÉCALÉ	2,2	7 615	0,2
NICKELODEON JUNIOR	2,1	2 879	0,2
EUROSPORT 2	2,0	4 235	0,2
PARAMOUNT CHANNEL	2,0	6 068	0,2
BEIN SPORTS 1	1,9	4 960	0,2
NRJ HITS	1,9	5 486	0,2
CINÉ + FRISSON	1,7	4 780	0,2
13ÈME RUE	1,7	1 996	0,2
AB 1	1,6	4 123	0,2
CINÉ + PREMIER	1,5	4 933	0,2
NATIONAL GEOGRAPHIC	1,5	3 061	0,2
WARNER TV	1,5	3 397	0,2
DISCOVERY CHANNEL	1,4	1 679	0,2
NATIONAL GEOGRAPHIC WILD	1,4	2 805	0,2

(*) Part d'audience calculée sur la base de l'ensemble des chaînes thématiques marquées

COMMUNIQUÉ DE PRESSE Médiamat'Thématik



Du 3 janvier 2022 au 19 juin 2022

COUVERTURE ET PART D'AUDIENCE DES CHAÎNES THEMATIQUES MOYENNE LUNDI-DIMANCHE 3h-3h - UNIVERS MEDIAMAT'THEMATIK

4 ans et +

CHAÎNES	Part d'audience THEMATIQUES en % (*)	Couverture 4 semaines Nb individus en milliers	Part d'audience TOTAL TV en %
Chaînes Thématiques	100,0	37 441	11,1
PLANÈTE + CRIME	1,4	2 346	0,2
TOUTE L'HISTOIRE	1,4	3 060	0,2
HISTOIRE TV	1,3	3 316	0,1
ACTION	1,2	3 864	0,1
AUTOMOTO	1,2	3 122	0,1
BOOMERANG	1,2	1 775	0,1
CANAL+ CINÉMA	1,2	5 117	0,1
DISCOVERY INVESTIGATION	1,2	1 294	0,1
DISNEY JUNIOR	1,2	1 666	0,1
PLANÈTE + AVENTURE	1,2	2 802	0,1
USHUAÏA TV	1,1	3 133	0,1
CANAL+ GRAND ECRAN	1,0	2 712	0,1
NICKELODEON	1,0	2 212	0,1
TCM CINÉMA	1,0	3 455	0,1
CINÉ + FAMIZ	0,9	3 996	0,1
COMÉDIE +	0,9	3 577	0,1
RFM TV	0,9	2 739	0,1
GAME ONE	0,8	2 754	0,1
PLANÈTE +	0,8	3 063	0,1
SCIENCE ET VIE TV	0,8	2 450	0,1
SYFY	0,8	1 864	0,1
TOONAMI	0,8	1 651	0,1
TV5 MONDE	0,8	6 268	0,1
BEIN SPORTS 3	0,7	2 828	0,1
CINÉ + CLASSIC	0,7	3 071	0,1
CINÉ + EMOTION	0,7	3 776	0,1
DISCOVERY SCIENCE	0,7	1 481	0,1
INFOSPORT +	0,7	3 450	0,1
BEIN SPORTS 2	0,6	3 125	0,1
BOING	0,6	1 486	0,1
CANAL J	0,6	1 606	0,1

(*) Part d'audience calculée sur la base de l'ensemble des chaînes thématiques marquées

Du 3 janvier 2022 au 19 juin 2022

COUVERTURE ET PART D'AUDIENCE DES CHAÎNES THEMATIQUES MOYENNE LUNDI-DIMANCHE 3h-3h - UNIVERS MEDIAMAT'THEMATIK

4 ans et +

CHAÎNES	Part d'audience THEMATIQUES en % (*)	Couverture 4 semaines Nb individus en milliers	Part d'audience TOTAL TV en %
Chaînes Thématiques	100,0	37 441	11,1
CARTOON NETWORK	0,6	1 350	0,1
CINÉ + CLUB	0,6	3 505	0,1
MTV	0,6	2 304	0,1
NICKELODEON +1	0,6	1 585	0,1
MCM	0,5	2 470	0,1
RMC SPORT 1	0,5	1 742	0,1
CANAL+ DOCS	0,4	3 748	<0,1
COMEDY CENTRAL	0,4	2 236	<0,1
DISNEY CHANNEL	0,4	1 872	<0,1
J-ONE	0,4	1 883	<0,1
M6 MUSIC	0,4	2 274	<0,1
MTV HITS	0,4	2 583	<0,1
PARAMOUNT CHANNEL DÉCALÉ	0,4	1 921	<0,1
PIWI +	0,4	1 324	<0,1
TIJI	0,4	1 498	<0,1
DISNEY CHANNEL +1	0,3	1 158	<0,1
GAME ONE +1	0,3	1 659	<0,1
MANGAS	0,3	1 513	<0,1
NICKELODEON TEEN	0,3	1 277	<0,1
NOVELAS TV	0,3	1 485	<0,1
TÉLÉTOON +1	0,3	779	<0,1
BET	0,2	2 954	<0,1
E!	0,2	969	<0,1
TÉLÉTOON +	0,2	1 147	<0,1
TRACE URBAN	0,2	1 535	<0,1
BOOMERANG +1	0,1	465	<0,1
MGG TV	0,1	1 148	<0,1
RMC SPORT 1 ACCESS	0,1	131	<0,1
RMC SPORT 2	0,1	687	<0,1
SPORT EN FRANCE	0,1	1 074	<0,1
RMC SPORT 2 ACCESS	<0,1	100	<0,1

(*) Part d'audience calculée sur la base de l'ensemble des chaînes thématiques marquées

COMMUNIQUÉ DE PRESSE Médiamat'Thématic



Du 3 janvier 2022 au 19 juin 2022

COUVERTURE ET PART D'AUDIENCE DES CHÂÎNES NATIONALES MOYENNE LUNDI-DIMANCHE 3h-3h - UNIVERS MEDIAMAT'THEMATIK

4 ans et +

CHAÎNES	Couverture 4 semaines Nb individus en milliers	Part d'audience TOTAL TV en %
TF1	43 081	19,0
FRANCE 2	40 944	14,1
FRANCE 3	37 965	8,2
CANAL+	24 908	1,4
FRANCE 5	33 088	3,3
M6	40 812	9,3
ARTE	30 689	2,5
C8	33 481	2,7
W9	33 069	2,3
TMC	32 676	3,0
TFX	29 092	1,6
NRJ12	25 115	1,1
LCP-ASSEMBLÉE NATIONALE / PUBLIC SÉNAT	18 489	0,2
FRANCE 4	25 871	0,7
BFM TV	34 252	3,4
CNEWS	27 428	2,1
CSTAR	26 209	1,0
GULLI	24 668	1,1
TF1 SERIES FILMS	23 131	1,6
L'EQUIPE	26 169	1,5
6TER	25 467	1,5
RMC STORY	23 700	1,6
RMC DÉCOUVERTE	23 065	1,7
CHÉRIE 25	19 021	1,1
LCI	21 047	1,6
FRANCEINFO:	19 888	0,8

COMMUNIQUÉ DE PRESSE

Médiamat'Thématic



Du 3 janvier 2022 au 19 juin 2022

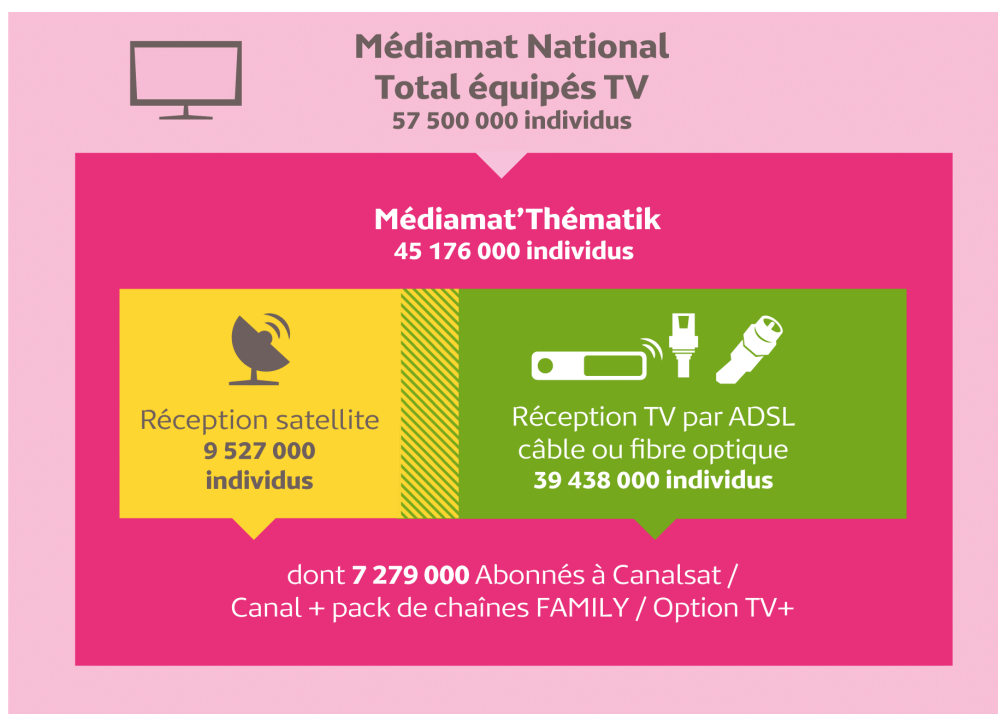
La mesure de l'audience des chaînes thématiques



Médiamat'Thématic est la mesure de référence de l'audience de la télévision regardée en live, en différé, en preview et en replay par les personnes recevant à domicile une offre de chaînes via le satellite, l'ADSL, le câble ou la fibre optique, soit 78,9% de la population équipée TV résidant en France. Elle prend en compte l'audience à domicile sur le téléviseur et l'audience en dehors du domicile et en mobilité quel que soit l'écran : téléviseur, ordinateur, smartphone, tablette.

L'interprétation des résultats d'audience de l'étude Médiamat'Thématic doit prendre en compte pour chaque chaîne la diversité du public (certaines chaînes sont en effet destinées à des publics spécifiques), l'univers de concurrence, sa reprise sur une ou plusieurs plates-formes en basique ou en option, le mesure ou non des audiences en replay, ainsi que l'ancienneté de chaque chaîne sur le satellite, l'ADSL, le câble ou la fibre optique.

Un individu non abonné à une chaîne sur l'ensemble de la période peut avoir regardé la chaîne pendant une partie de la période (offres promotionnelles, abonnement ou désabonnement en cours de période, multi-abonnements, fonction cast, en dehors de son domicile...).



Source : Médiamétrie

Echantillon de référence : 9 457 personnes âgées de 4 ans et plus vivant dans 3 981 foyers recevant à domicile une offre de chaînes via le satellite, l'ADSL, le câble ou la fibre optique.

COMMUNIQUÉ DE PRESSE

Médiamat'Thématik



Du 3 janvier 2022 au 19 juin 2022

DEFINITIONS

Durée d'écoute Individuelle globale de la TV : moyenne du temps passé à l'écoute de la télévision par un individu faisant partie de la population étudiée. Elle est exprimée en heures/minutes. Les résultats sont fournis en moyenne du lundi au dimanche, sur l'ensemble de la journée (3h00 à 3h00).

Estimée sur la base du Médiamat, de Global Vidéo et de la mesure TV 4 écrans, elle comprend la consommation :

- sur l'écran de télévision et les écrans internet (ordinateur, tablette, smartphone),
- en live, en différé, en preview et en replay,
- au domicile, chez des parents ou amis, résidence secondaire, hôtel, location de vacances, lieu de travail, bar, restaurant, gare, aéroport, lieu public, voiture, train, bus...

Durée d'écoute par Téléspectateur : moyenne du temps passé à l'écoute de la télévision par un téléspectateur. Elle est exprimée en heures/minutes. Les résultats sont fournis en moyenne du lundi au dimanche, sur l'ensemble de la journée (3h00 à 3h00).

Part d'audience en % : part que représente la durée d'écoute d'une chaîne dans la durée d'écoute totale du média télévision ou dans la durée d'écoute totale des chaînes thématiques auprès des personnes recevant à domicile la télévision par le satellite, l'ADSL, le câble ou la fibre optique. Les résultats sont fournis en moyenne du lundi au dimanche, sur l'ensemble de la journée (3h00 à 3h00).

Couverture 4 semaines : nombre de personnes âgées de 4 ans et plus - parmi les personnes recevant à domicile la télévision par le satellite, l'ADSL, le câble ou la fibre optique - ayant regardé au moins 10 secondes consécutives la chaîne ou l'agrégat de chaînes concerné en moyenne sur 4 semaines consécutives.

« Réception payante constatée » : univers construit à partir de la consommation constatée de chaînes thématiques et de l'équipement déclaré des panélistes. Il regroupe les individus vivant dans des foyers recevant à domicile la télévision via un Fournisseur d'Accès à Internet (Orange, Free, Bouygues, SFR) au sein desquels au moins 5 chaînes thématiques payantes ont été regardées au domicile au terme d'un mois et les abonnés à Canalsat / Pack FAMILY / Option TV+ de Canal+ déclarés.

A propos de Médiamétrie, tiers de confiance pour une juste mesure

Médiamétrie s'engage à fournir à ses clients des mesures d'audience de référence communes et souveraines. Leader de la donnée et experte des médias, la société étend son expertise aux mesures des comportements vidéo, audio, cross-médias et à la mesure de l'efficacité publicitaire. Chaque jour, près de 1 000 collaborateurs élaborent et produisent la juste mesure d'aujourd'hui et de demain pour favoriser la libre décision des clients de l'entreprise en France et à l'international. En 2021, le groupe Médiamétrie a réalisé un chiffre d'affaires de 105,1 M€ et traite plus d'un milliard de données chaque jour.

Plus d'informations : www.mediametrie.fr



@Mediametrie



Mediametrie.official



Médiamétrie



Consultez
+ de 500 définitions
sur [Les Mots des Médias](#)

Contacts Presse :

Isabelle Lellouche Filliau

Tél : 01 47 58 97 26

ilellouche-filliau@mediametrie.fr

Juliette Destribats

Tél : 01 47 58 97 55

jdestribats@mediametrie.fr